



ORIGINAL WOLF- PRODUKTE

Spezialitäten mit langjähriger
Tradition in Spitzenqualität!





WOLF

Tradition seit 1921 - Unsere Wurst mit Geschichte!

Im Jahre 1921 gründete Kajetan Wolf seinen Metzgereibetrieb in Straubing, der sich über 3 Generationen im Familienbesitz mit sehr großem Erfolg weiterentwickelte.

"Wurst aus gutem Haus " war das Motto des Betriebes, der einige Fachgeschäfte von Straubing bis München betrieb und sich zu einem Großhändler für Metzgereien, Gastronomie und Lebensmittelhandel etabliert hatte.

Im Jahre 2000 musste die Fabrik erneuert werden, und der damalige Besitzer Hermann Wolf beschloss, die Fabrik zu schließen. Diese hervorragende Wurst sollte aber nicht vom Markt verschwinden, deshalb haben Herr Josef Kriegl und Herr Helmut Schmidbauer beschlossen, die Spezialitäten mit Tradition und Qualität weiterleben zu lassen.

Im Jahr 2000 gründeten sie die Firma Wolf Frischdienst mit Firmensitz in Rain bei Straubing. Sie machten sich mit Feuereifer an die Aufgabe, die Wurst weiter in gleicher Qualität und Frische zu produzieren. Mit vollem Erfolg!

Die Wurstwaren werden mit altbewährten Rezepten, aus hochwertigen Zutaten und mit viel Sorgfalt hergestellt.

So werden sie zu einem besonderen Genuss mit authentischen Gewürzen und einem einzigartigen Geschmack.

Wolf-Wurst - bewährte Rezepte für Genießer!



WOLF

**Wolf & Kuntscher
Frischdienst AG**

Im Gewerbegebiet 15
94369 Rain

Tel.: 0 94 29 / 94 90 3
Fax: 0 94 29 / 94 90 50

info@wolf-frischdienst.com
www.wolf-frischdienst.com



Landcervelat 1a lang

Naturgereifte Salami
mit unverwechselbarem
Rohwurstaroma, (mit Rind)
Stück ca. 2kg
Art-Nr.: 100100



Landcervelat 1a klein

Naturgereifte Salami
mit unverwechselbarem
Rohwurstaroma, (mit Rind)
Doppelpack, Stück ca. 350g
Art-Nr.: 100200



Haussalami 1a lang

mittelfeine Körnung, naturgereift,
hervorragendes Rohwurstaroma
herzhaft, (mit Rind)
Stück ca. 1,2 kg
Art-Nr.: 101300



Haussalami 1a klein

mittelfeine Körnung, naturgereift,
hervorragendes Rohwurstaroma
herzhaft, (mit Rind)
Doppelpack, Stück ca. 250g
Art-Nr.: 101350



Kantsalami

mittelfeine Körnung, naturgereifte
Salami mit unverwechselbarem
Rohwurstaroma, vierkant (mit Rind)
Stück ca. 1,1kg
Art-Nr.: 103700



Niederbayerische Rauchsalami

Rauchsalami zur deftigen
Brotzeit
Halbdauerware i. Naturdarm
Stück ca. 700g
Art-Nr.: 101000



Metzgersalami weiß

Naturgereifte Salami
Rohwurst,
im weißem Kunstdarm
Stück ca. 1,7kg
Art-Nr.: 102350



Metzgersalami braun

Naturgereifte Salami
Rohwurst, mit Senfkörner
im Kunstdarm
Stück ca. 1,7kg
Art-Nr.: 102360



Metzgersalami schwarz

Naturgereifte salami,
Rohwurst, m. Pfefferkörnern
im schwarzem Kunstdarm
Stück ca. 1,7 kg
Art-Nr.: 102370



Salami Mediterraneo

naturgereift,
hervorragendes Rohwurstaroma
mit mediterranen Kräutern
Stück ca. 1,3kg
Art-Nr.: 107970



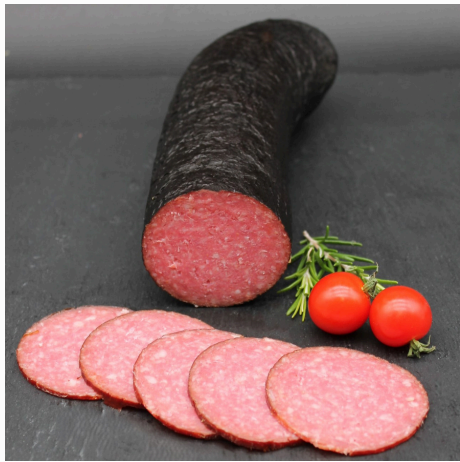
Cervelat 1a

feine Körnung, naturgereifte Salami
mit unverwechselbarem
Rohwurstaroma, würzig, pikant
Stück ca. 1kg
Art-Nr.: 101200



Edelsalami im Wabendarm

Naturgereifte Salami
mit unverwechselbarem
Rohwurstaroma, mild, feinwürzig
Stück ca. 2kg
Art-Nr.: 102000



Ratsherren-Rauchslami

Halbdauerware i. Naturdarm
perfekt zur deftigen Brotzeit
Stück ca. 1,1kg
Art-Nr.: 100650



Tannenrauchsalami

Salami mit unverwechselbarem
Rohwurstaroma
Doppelpack, Stück ca. 1,5g
Art-Nr.: 100600



Gäuboden-Kornsalami

mittelfeine Körnung, naturgereift,
hervorragendes Rohwurstaroma, (mit
Rind)
Stück ca. 1,5 kg
Art-Nr.: 100950



Knoblauchsalamim im Ring

mittelfeine Körnung, naturgereift,
hervorragendes Rohwurstaroma
Stück ca. 750g
Art-Nr.: 100300



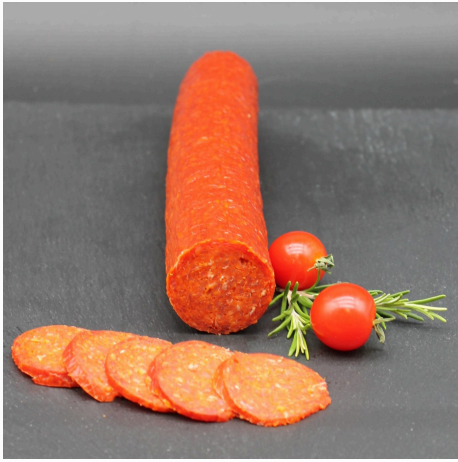
Salami Hausmarke lang, im Blauband

mittelfeine bis mittelgrobe Körnung,
naturgereifte Salami
mit unverwechselbarem
Rohwurstaroma, würzig, pikant
Stück ca. 1,1 kg
Art-Nr.: 102200



Landsalami weiss

mittelfeine Körnung, Salami
mit unverwechselbarem
Rohwurstaroma, mild feinwürzig
Stück ca. 1,8kg
Art-Nr.: 103800



Paprikasalami Hausmarke

Naturgereifte Salami
mit unverwechselbarem
Rohwurstaroma,
Stück ca. 800g
Art-Nr.: 100500



Kirschwassersalami

Naturgereifte Salami
mit unverwechselbarem
Rohwurstaroma,
Stück ca. 1,8kg
Art-Nr.: 100900



Kabanos Hausmarke

Brühwurst, herzhaft, würzig,
perfekt zur Brotzeit
Stück ca. 250g, 5 Stück/Pg.
Art-Nr.: 132200



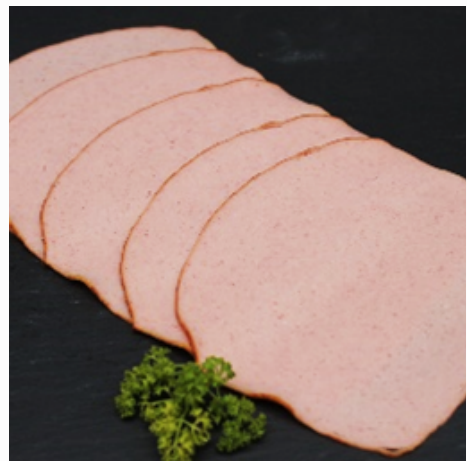
Salami geschnitten

mittelfeine Körnung, naturgereifte
Salami mit unverwechselbarem
Rohwurstaroma
Packung ca. 500 g
Art-Nr.: 104911



Göttinger in Blasen

Brühwurst
zur deftigen Brotzeit
Stück ca. 1,8kg
Art-Nr.: 130300



Bayr. Leberkäse fein geschnitten

fein geschnittene Scheiben
mittelbraune Backfarbe
Packung ca. 500g
Art-Nr.: 139281



Domschinken-Wacholderroller
 schwarzgeräuchert
 Hinterschinken ohne Schwarte
 Stück ca. 2,5 kg
 Art-Nr.: 150550



Deli. Hinterschinken
 Schinken, gekocht und leicht
 geräuchert
 Stück ca. 3 kg
 Art-Nr.: 150450



Käsekrainer
 feine Brühwurst mit grober
 Käseeinlage, leicht geräuchert
 Stück ca. 130g, 5 St./Packung
 Art-Nr.: 133850



Delik. Kalbsleberwurst MD
 feine Streichwurst mit Kalbfleisch
 und Leber, wachsgetaucht
 Stück ca. 700g
 Art-Nr.: 120100



Schnittlauchleberwurst MD
 feine Streichwurst mit Kalbfleisch, Leber
 und Schnittlauch, wachsgetaucht
 Stück ca. 800 g
 Art-Nr.: 122150



Delik. Kalbsleberwurst klein
 feine Streichwurst mit Kalbfleisch
 und Leber im Klarsichtdarm
 Stück ca. 125 g
 Art-Nr.: 120300